

Informatievoorziening op Zee

IV op Zee

Offshore Expertise Centrum (OEC)

Centrale Informatie Voorziening (CIV)

Martijn van Dijk

Vrijdag 22-5-2025





Visie

Programma IV op Zee

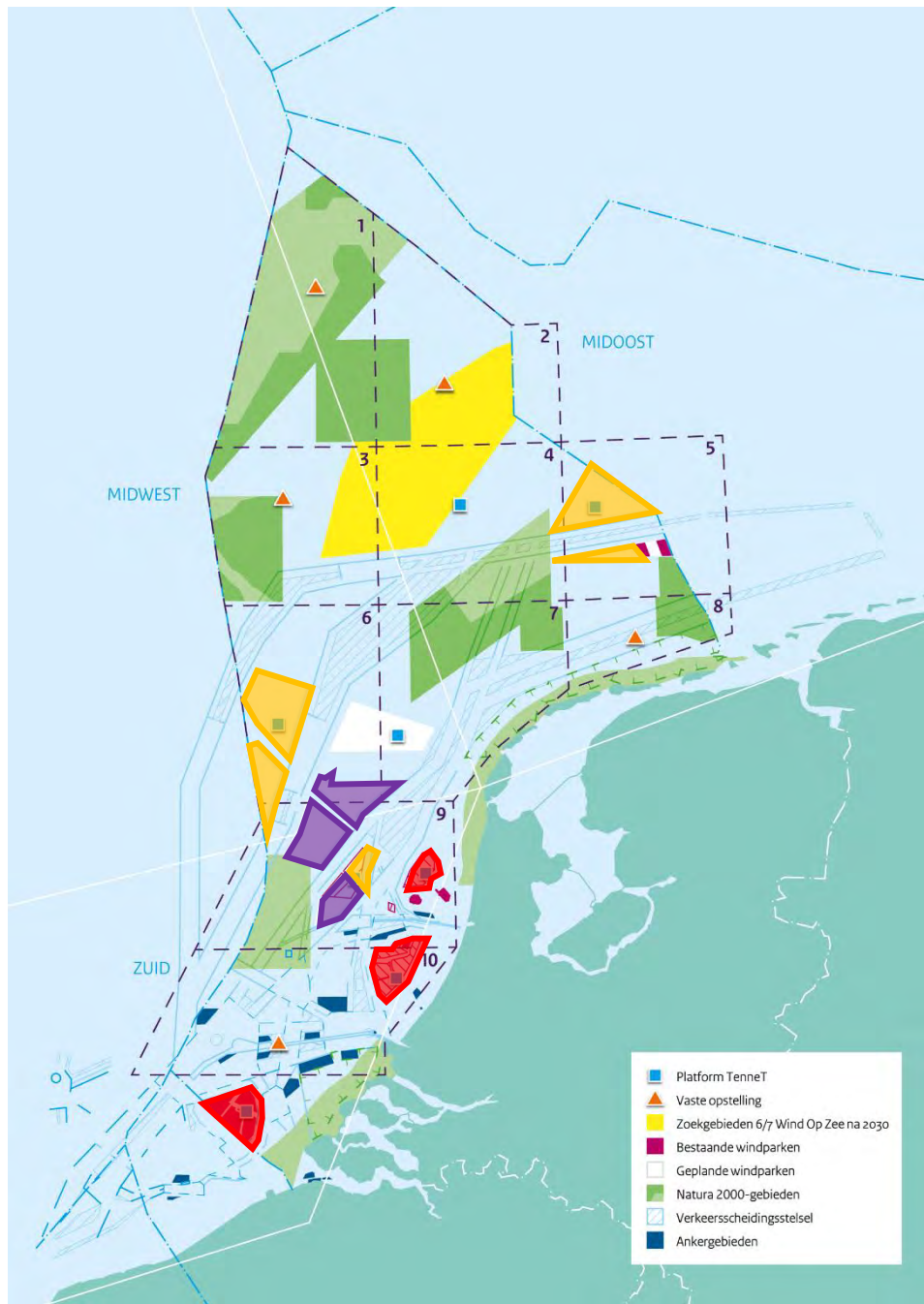
Samenwerken aan een groene transitie, veiligheid, duurzame welvaart en welzijn en beschermen wat ons dierbaar is.





Opleveringen tot 2033

Opdracht IenW en KGG 2017: RWS Partnerproject



MIVSP 1 (2020 - 2023)

2020: Borssele, kavels 1 t/m 5 (5 x 0,75 GW)

2022 - 2023: Hollandse Kust Zuid, kavels 1 t/m 5 (5 x 0,76 GW)

2022 - 2023: Hollandse Kust Noord, kavel 5 (0,76 GW)

MIVSP 2 (2025 - 2029)

2025 - 2026: Hollandse Kust West, kavel 6 en 7 (2 x ±0,7 GW)

2028 - 2029: IJmuiden Ver, kavels 1 t/m 4 (4 x ±1 GW)

2030: IJmuiden Ver Noord, kavel 5 en 6 (2 x ±1 GW)

MIVSP 3 (2030 - 2031)

2030: Nederwiek Zuid, kavel 1 (2 GW)

2030 - 2031: Nederwiek Noord, kavel 2 en 3 (2 x ±2 GW)

2031: Ten Noorden van de Waddeneilanden, kavel 1 (±0,7 GW)

2031: Doordewind, kavel 1 en 2 (2 x ±2 GW)

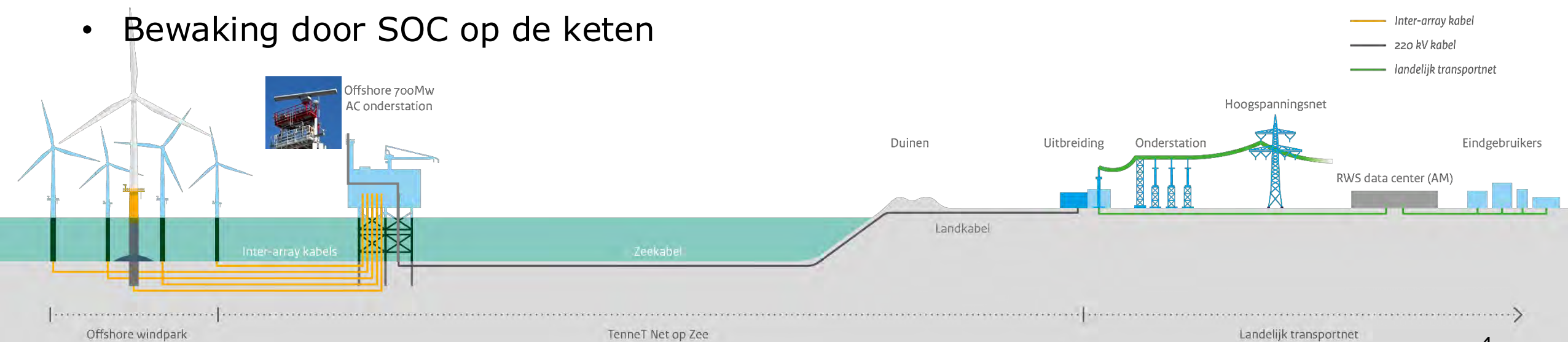
N.t.b.: Hollandse Kust West, kavel 8 (±0,7 GW)

MIVSP 4 (2031 - ...)



Maritiem Informatievoorziening Servicepunt (MIVSP)

- Data inwinning door sensoren op zee
- Distributie via netwerken
- Opslag/Ontsluiting
- Verdeling over meerdere gebruikers
- Levering via RWS-data centers
- Bewaking door SOC op de keten



GROTE DATASETS OP DE NOORDZEE



ZÓVEEL DATA...
MAAR HOE GEBRUIK IK
HET? WAAR BEGIN IK?



- TE VEEL
- TE COMPLEX
- VERSCHILLENDE FORMATEN
- GEEN OVERZICHT
- HOE COMBINEREN?



Overzicht sensoren



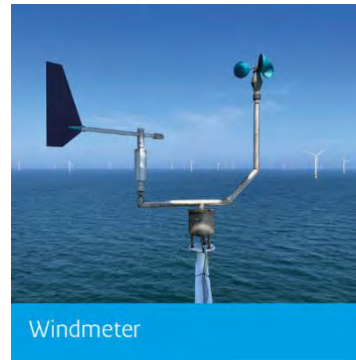
Golfmeetboei met ontvanger



Golfhoogtemeter



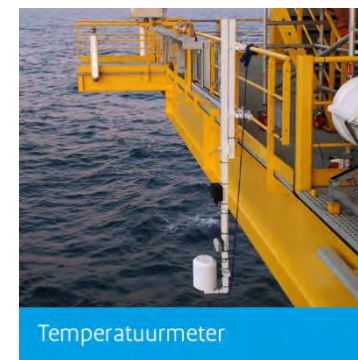
Windsnelheidsmeter



Windmeter



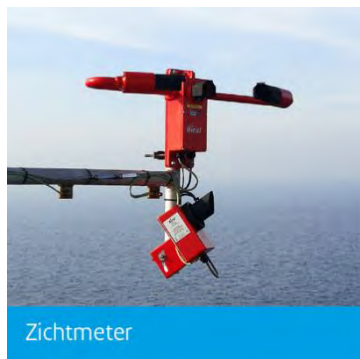
Luchtdrukmeter



Temperatuurmeter



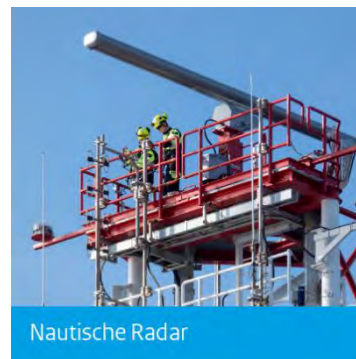
Wolkenhoogtemeter



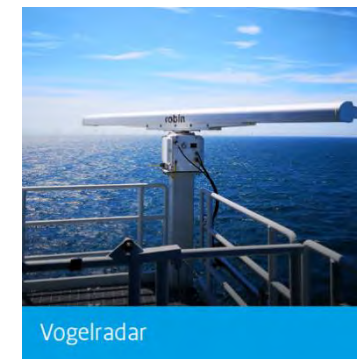
Zichtmeter



Netpos-antenne



Nautische Radar



Vogelradar



Vleermuisdetector

Hydro- en meteosensoren: AWS, LiDAR, etc. **Nautische sensoren:** AIS, Nautische Radar en VHF. **Ecologische sensoren:** Vogelradar, vleermuis-detectors. **Overige sensoren:** (thermische) camera's (CCTV), LoRa, Luchtvaart sensoren (surveillance, communicatie, *luchtruimbewaking*), RF-communicatie, RDF



www.ivopzee.nl

GROTE DATASETS OP DE NOORDZEE: ZO DUIDELIJK TOCH?

SATELLIET DATA

HANDLEIDING

- ✓ HOE GEBRUIKEN
- ✓ WAT WEL
- ✗ WAT NIET
- ⚠ AANDACHTSPUNTEN
- ① VOORBEELDEN

SCHEEPVAART DATA

HANDLEIDING

- ✓ HOE GEBRUIKEN
- ✓ WAT WEL
- ✗ WAT NIET
- ⚠ AANDACHTSPUNTEN
- ① VOORBEELDEN

SENSOR DATA

HANDLEIDING

- ✓ HOE GEBRUIKEN
- ✓ WAT WEL
- ✗ WAT NIET
- ⚠ AANDACHTSPUNTEN
- ① VOORBEELDEN

GOLVEN & STROMINGEN

HANDLEIDING

- ✓ HOE GEBRUIKEN
- ✓ WAT WEL
- ✗ WAT NIET
- ⚠ AANDACHTSPUNTEN
- ① VOORBEELDEN

ECOLOGISCHE DATA

HANDLEIDING

- ✓ HOE GEBRUIKEN
- ✓ WAT WEL
- ✗ WAT NIET
- ⚠ AANDACHTSPUNTEN
- ① VOORBEELDEN

BOOR- & BODEMDATA

HANDLEIDING

- ✓ HOE GEBRUIKEN
- ✓ WAT WEL
- ✗ WAT NIET
- ⚠ AANDACHTSPUNTEN
- ① VOORBEELDEN

WE HEBBEN OVERAL
EEN HANDLEIDING BIJ!
HELEMAAL DUIDELIJK.
SUCCES!

DATA LEVERANCIER

ONZE DATA IS: ★

- ✓ BETROUWBAAR
- ✓ GETEST
- ✓ GOED GEDOCUMENTEERD
- ✓ KLAAR VOOR GEBRUIK

HET LIJKT HETZELFDE...
MAAR MAG IK DIT
ZÓ WEL DOEN?

BELANGRIJK OM TE WETEN:

- 🕒 VERSCHILLENDE TIJDPERIODES
- 📏 VERSCHILLENDE RUIMTELIJKE RESOLUTIE
- 🏷️ VERSCHILLENDE DEFINITIES (BIJNA HETZELFDE, NIET GELIJK)
- ⚖️ NIET DIRECT VERGELIJKBAAR
- 🔒 GEBRUIK EN DELEN AAN REGELS GEBONDEN

DATA GEBRUIKER

DEZELFDE EENHEID?

ANDERE TIJDPERIODE?

ANDERE RESOLUTIE?

KAN IK DIT COMBINEREN?
 JA NEE

WAT MAG IK NIET DELEN?
⚠

FOUW
ONGELDIG VERGELIJKEN

SATELLIET DATA

SCHEEPVAART DATA

SENSOR DATA

GOLVEN & STROMINGEN

BOOR- & BODEMDATA

ECOLOGISCHE DATA